

ANEXO – A.2

RELATÓRIO FOTOGRÁFICO

PR-PE - RECIFE



Foto 1 – Local da instalação dos nobreaks da PR-PE



Foto 2 – Quadros elétricos de entrada/saída dos nobreaks da PR-PE



Foto 3 – Quadro elétrico de entrada dos nobreaks da PR-PE



Foto 4 – Quadro elétrico de saída do nobreak 01 da PR-PE



Foto 5 – Quadro elétrico de saída do nobreak 02 da PR-PE

PRM GARANHUNS



Foto 6 – Quadro elétrico QGBT do edifício da PRM Garanhuns

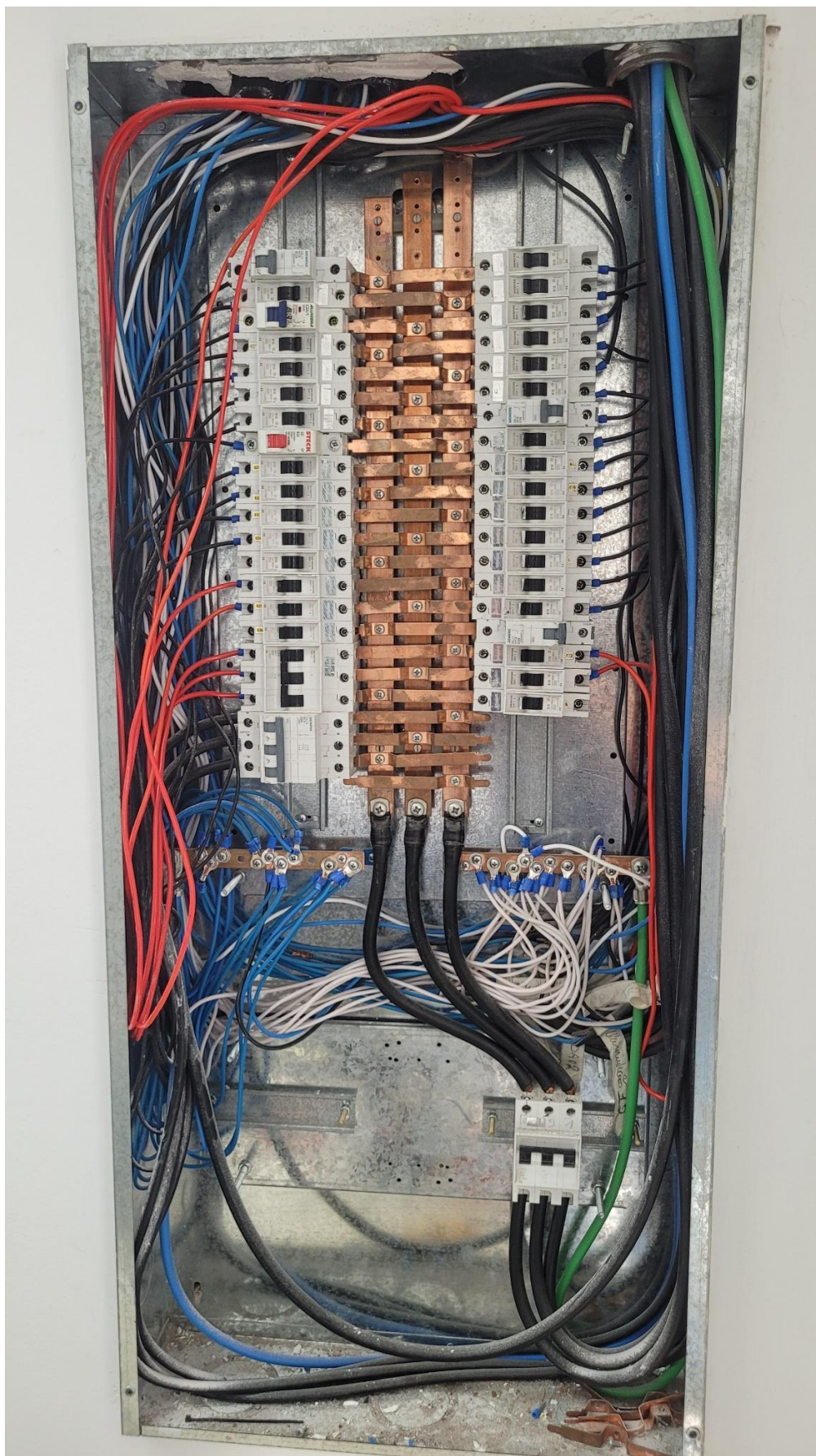


Foto 7 – Quadro elétrico QGBT do edifício da PRM Garanhuns



Foto 8 – Local para instalação do nobreak da PRM Garanhuns



Foto 9 – Quadro elétrico de entrada/saída do nobreak da PRM Garanhuns

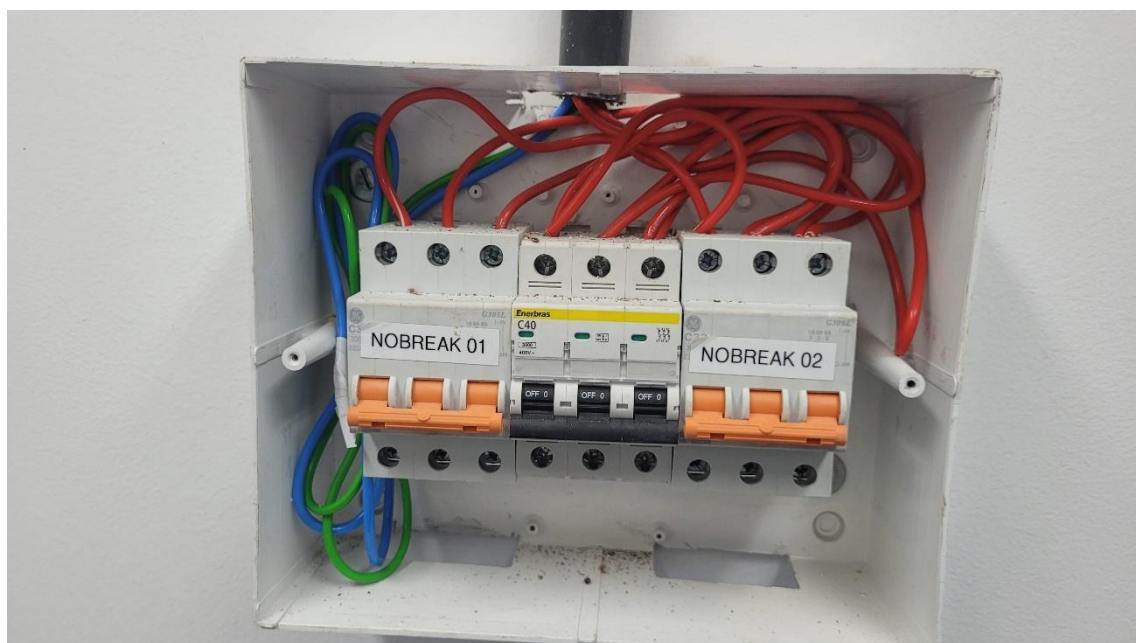


Foto 10 – Quadro elétrico de entrada/saída do nobreak da PRM Garanhuns

PRM CARUARU



Foto 11 – Local da instalação dos nobreaks da PRM Caruaru



Foto 12 – Local da instalação dos nobreaks da PRM Caruaru



Foto 13 – Sala de quadros elétricos da PRM Caruaru



Foto 14 – Sala de quadros elétricos da PRM Caruaru



Foto 15 – Quadro elétrico QGBT do edifício da PRM Caruaru

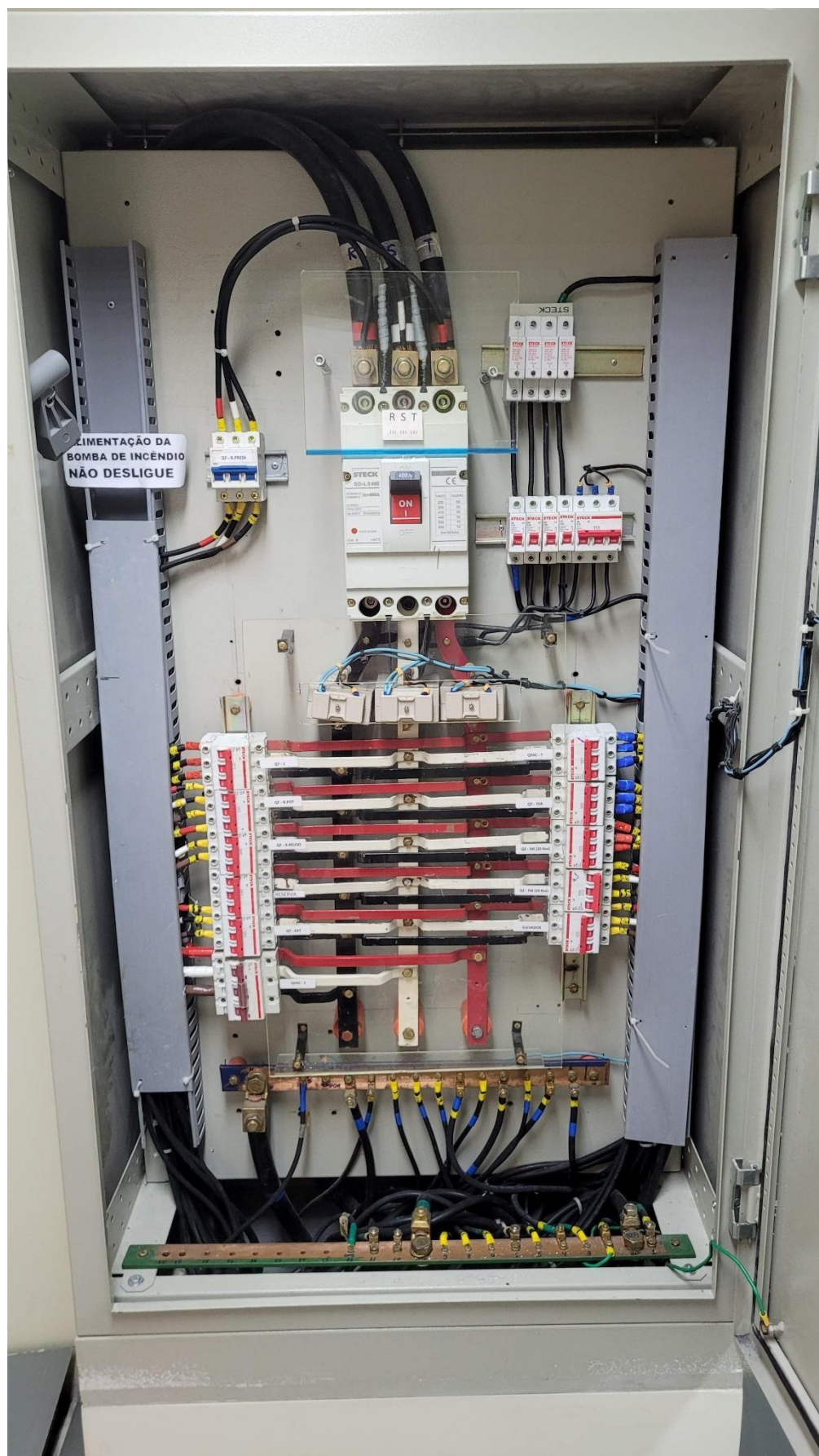


Foto 16 – Quadro elétrico QGBT do edifício da PRM Caruaru



Foto 17 – Quadro elétrico QE-NB do nobreak Dual (Circuito Y) da PRM Caruaru

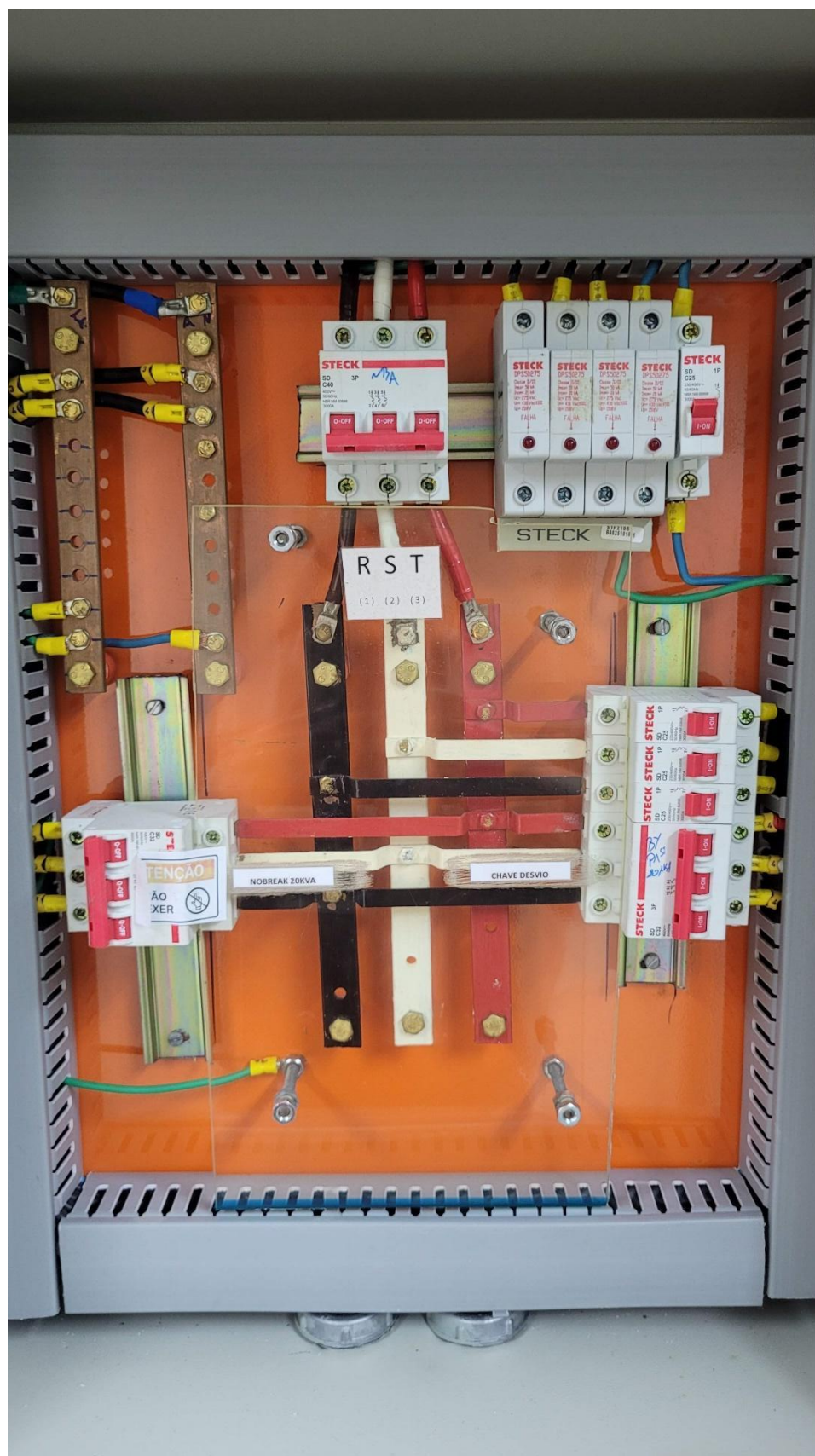


Foto 18 – Quadro elétrico QE-NB do nobreak Dual (Circuito Y) da PRM Caruaru



Foto 19 – Quadro elétrico CHAVE DESVIO do nobreak Dual (Circuito Y) da PRM Caruaru



Foto 20 – Quadro elétrico CHAVE DESVIO do nobreak Dual (Circuito Y) da PRM Caruaru



Foto 21 – Quadro elétrico QGBTU do nobreak Dual (Circuito Y) da PRM Caruaru

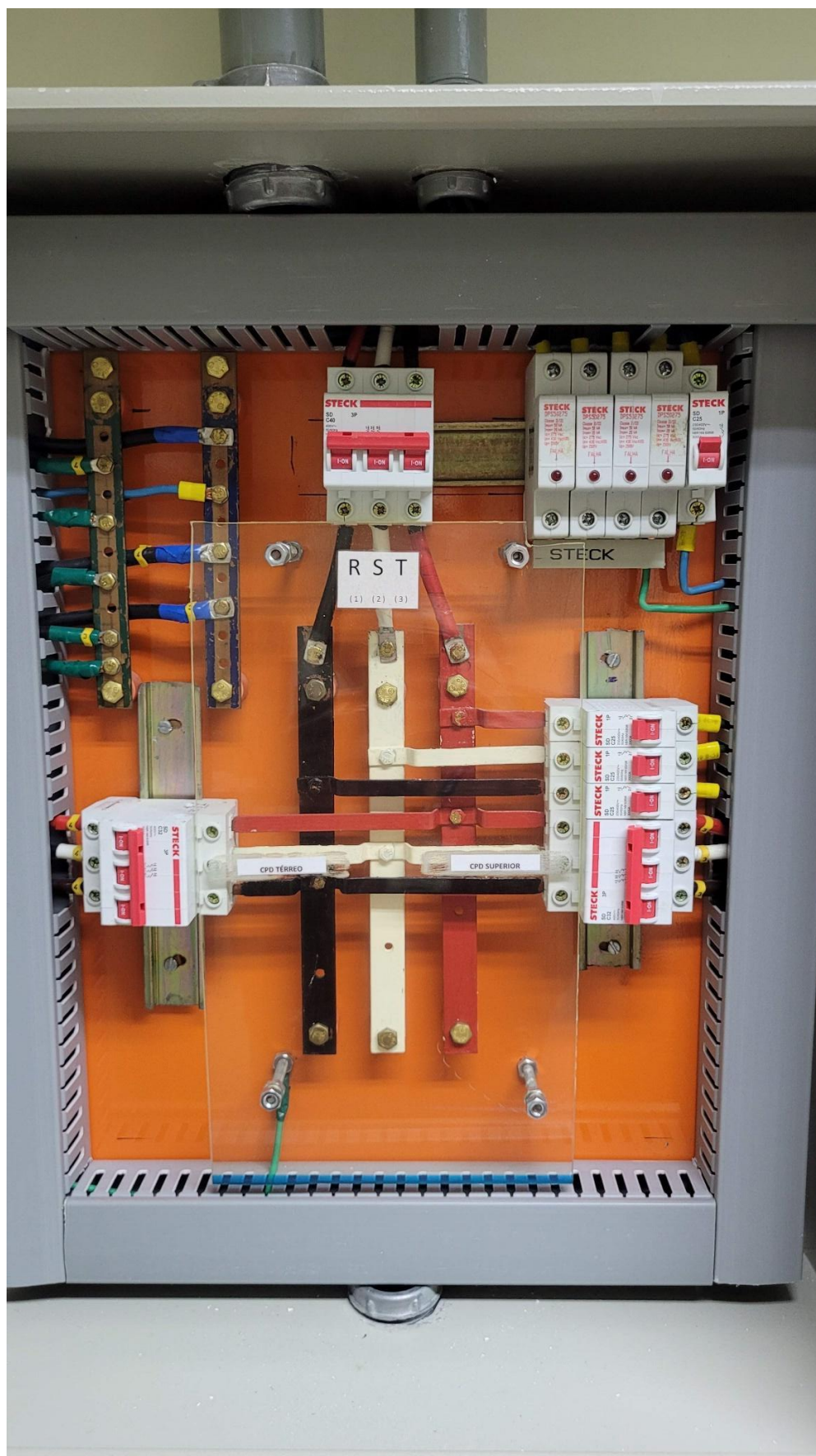


Foto 22 – Quadro elétrico QGBTU do nobreak Dual (Circuito Y) da PRM Caruaru



Foto 23 – Quadro elétrico QE-NB do nobreak Predial (Circuito X) da PRM Caruaru

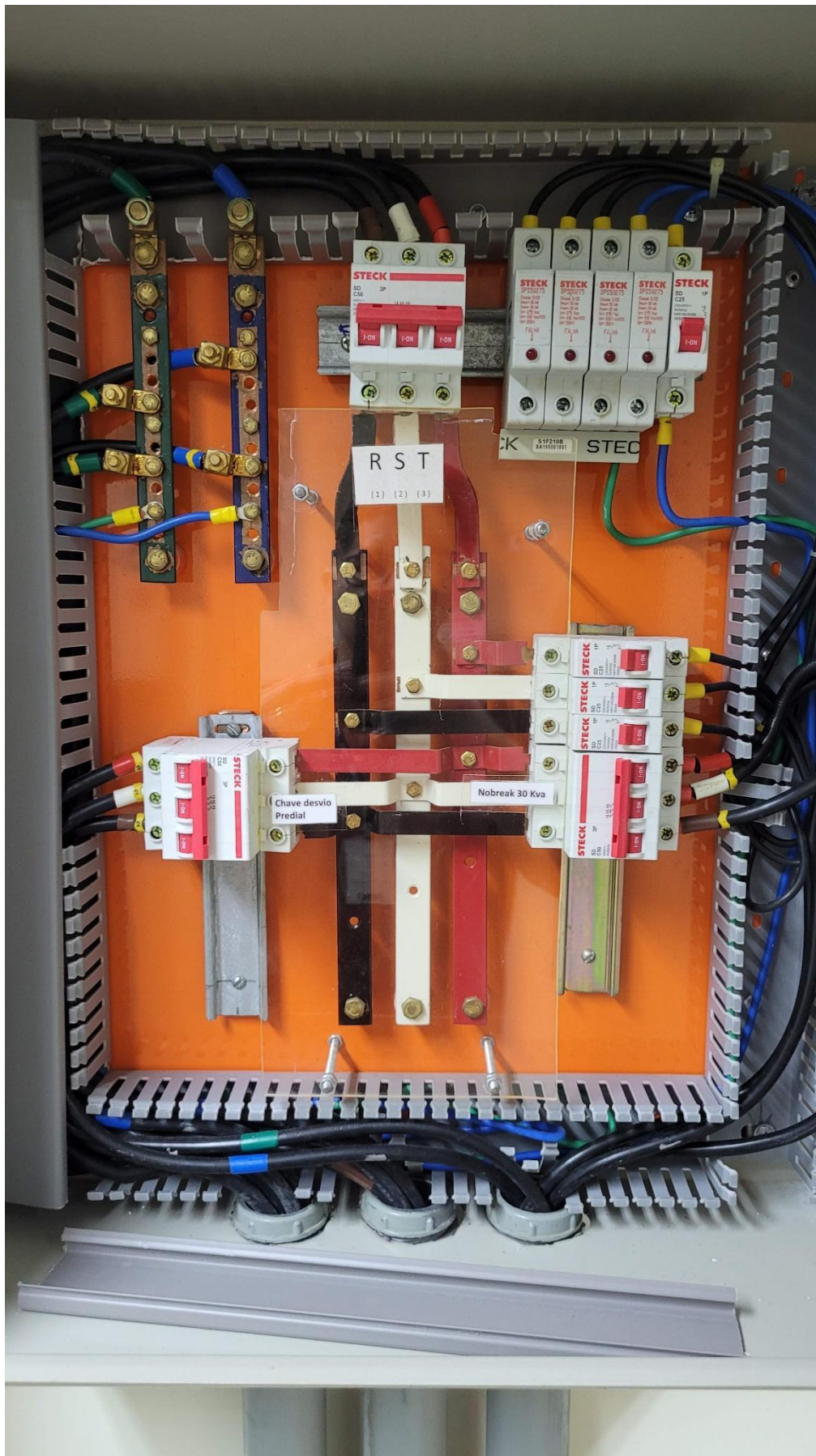


Foto 24 – Quadro elétrico QE-NB do nobreak Predial (Circuito X) da PRM Caruaru



Foto 25 – Quadro elétrico CHAVE DESVIO do nobreak Predial (Circuito X) da PRM Caruaru

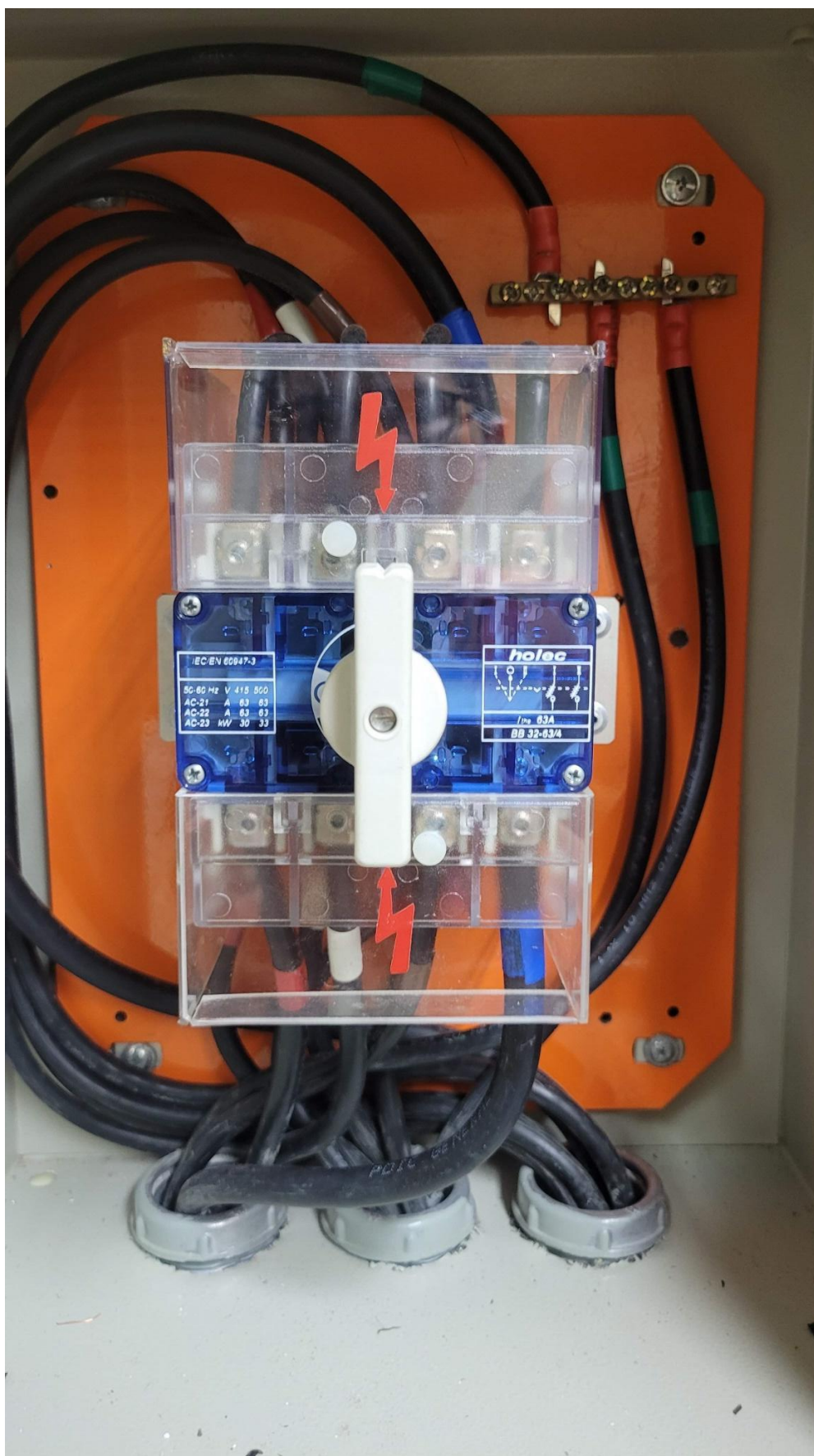


Foto 26 – Quadro elétrico CHAVE DESVIO do nobreak Predial (Circuito X) da PRM Caruaru



Foto 27 – Quadro elétrico QGBTU do nobreak Predial (Circuito X) da PRM Caruaru

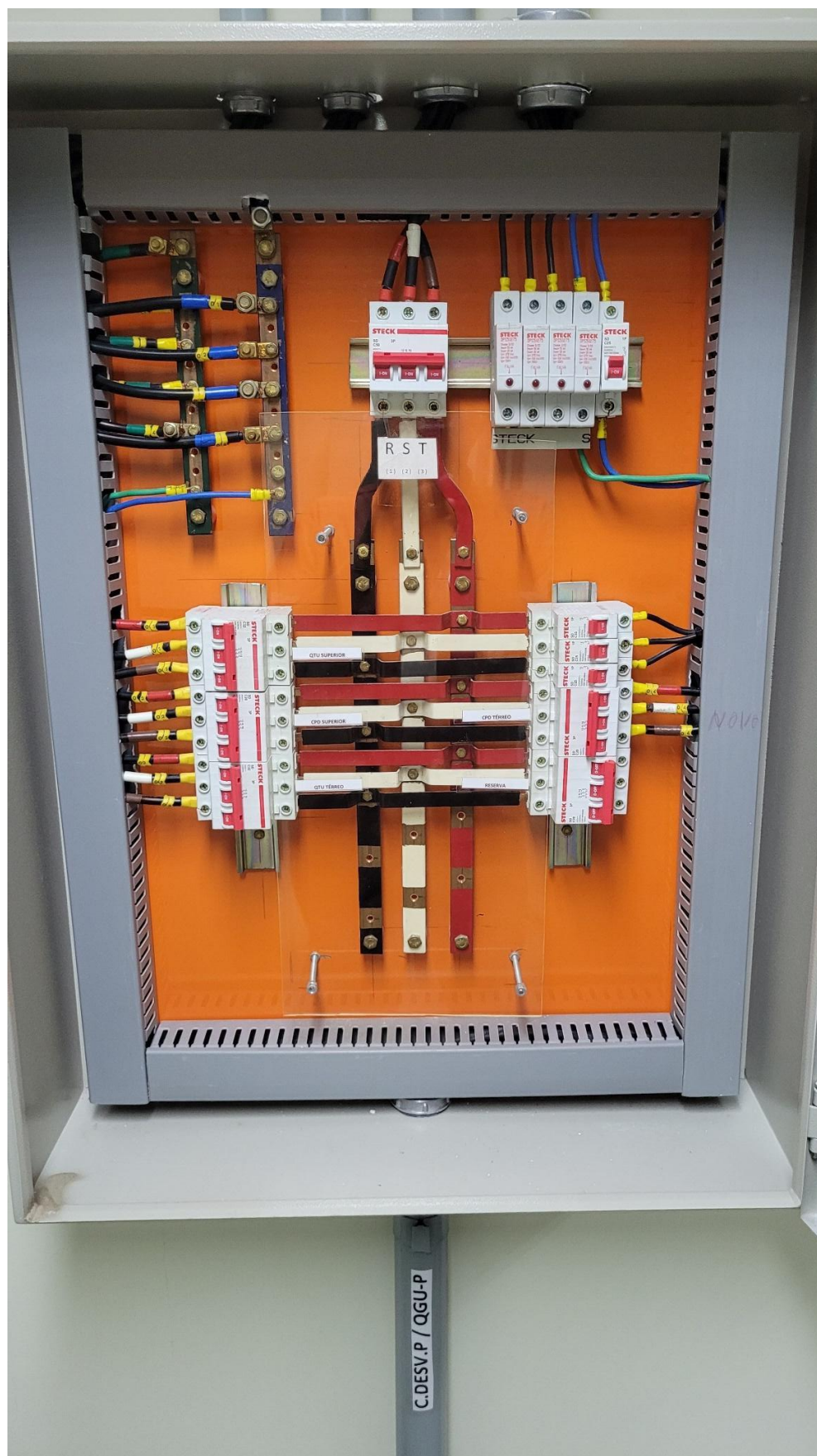


Foto 28 – Quadro elétrico QGBTU do nobreak Predial (Circuito X) da PRM Caruaru

PRM SERRA TALHADA



Foto 29 – Local da instalação do nobreak Predial (Circuito X) da PRM Serra Talhada



Foto 30 – Local da instalação do nobreak Predial (Circuito X) da PRM Serra Talhada



Foto 31 – Local da instalação do nobreak Dual (Circuito Y) da PRM Serra Talhada



Foto 32 – Local da instalação do nobreak Dual (Circuito Y) da PRM Serra Talhada



Foto 33 – Quadro elétrico QGBT do edifício da PRM Serra Talhada

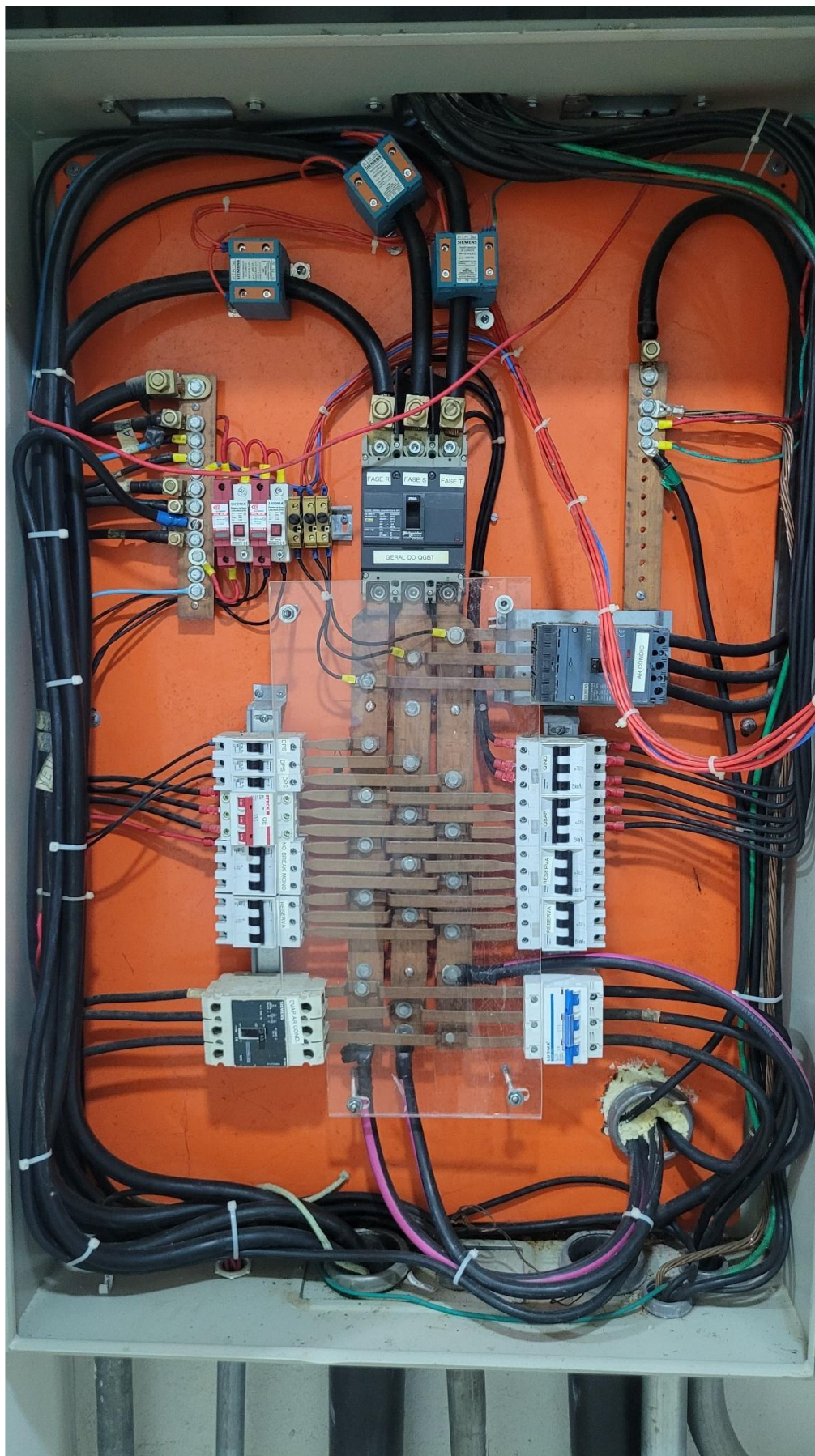


Foto 34 – Quadro elétrico QGBT do edifício da PRM Serra Talhada



Foto 35 – Quadro elétrico QE do nobreak predial (Circuito X) da PRM Serra Talhada

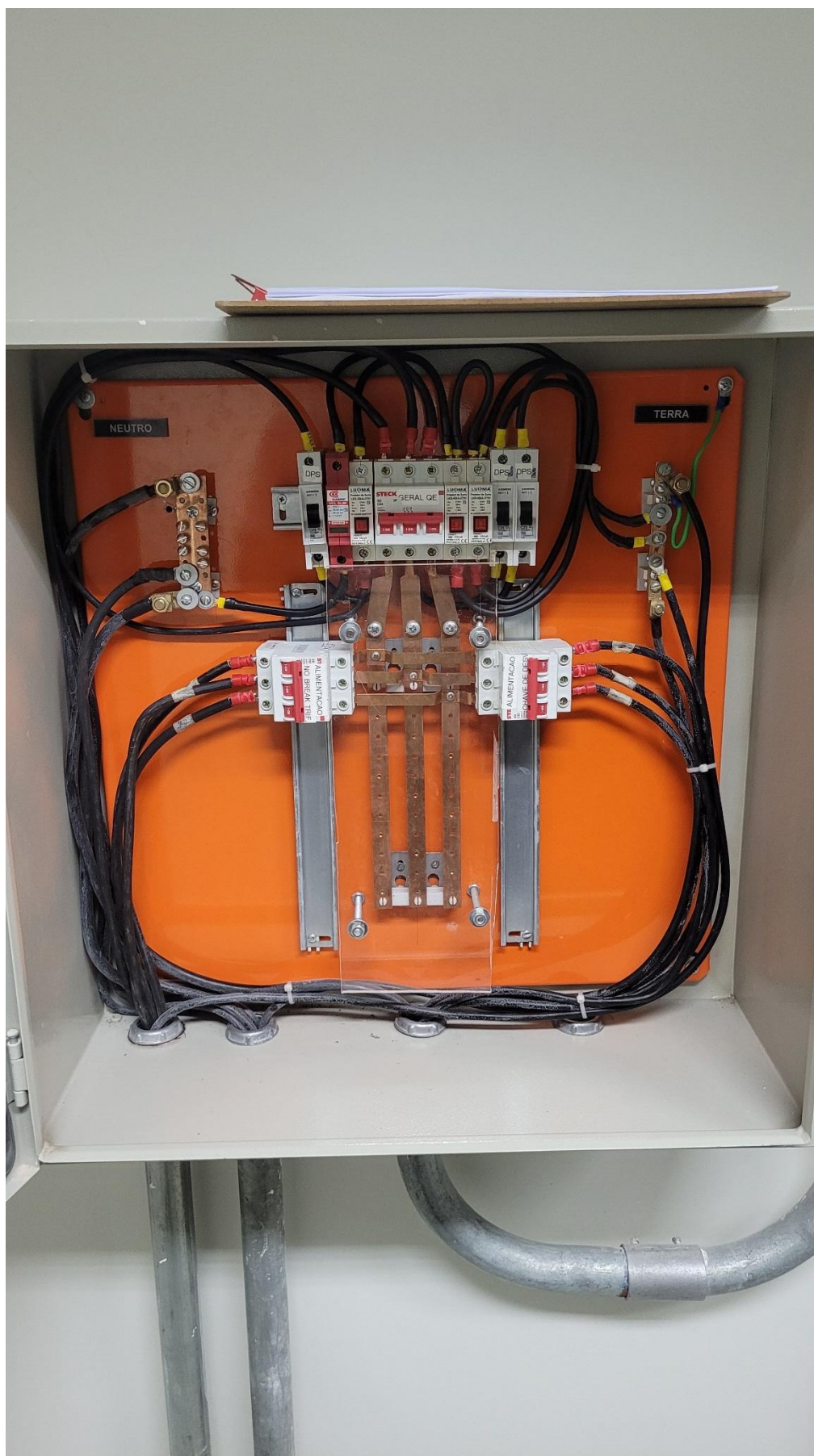


Foto 36 – Quadro elétrico QE do nobreak predial (Circuito X) da PRM Serra Talhada



Foto 37 – Quadro elétrico CHAVE DE DESVIO do nobreak predial (Circuito X) da PRM Serra Talhada

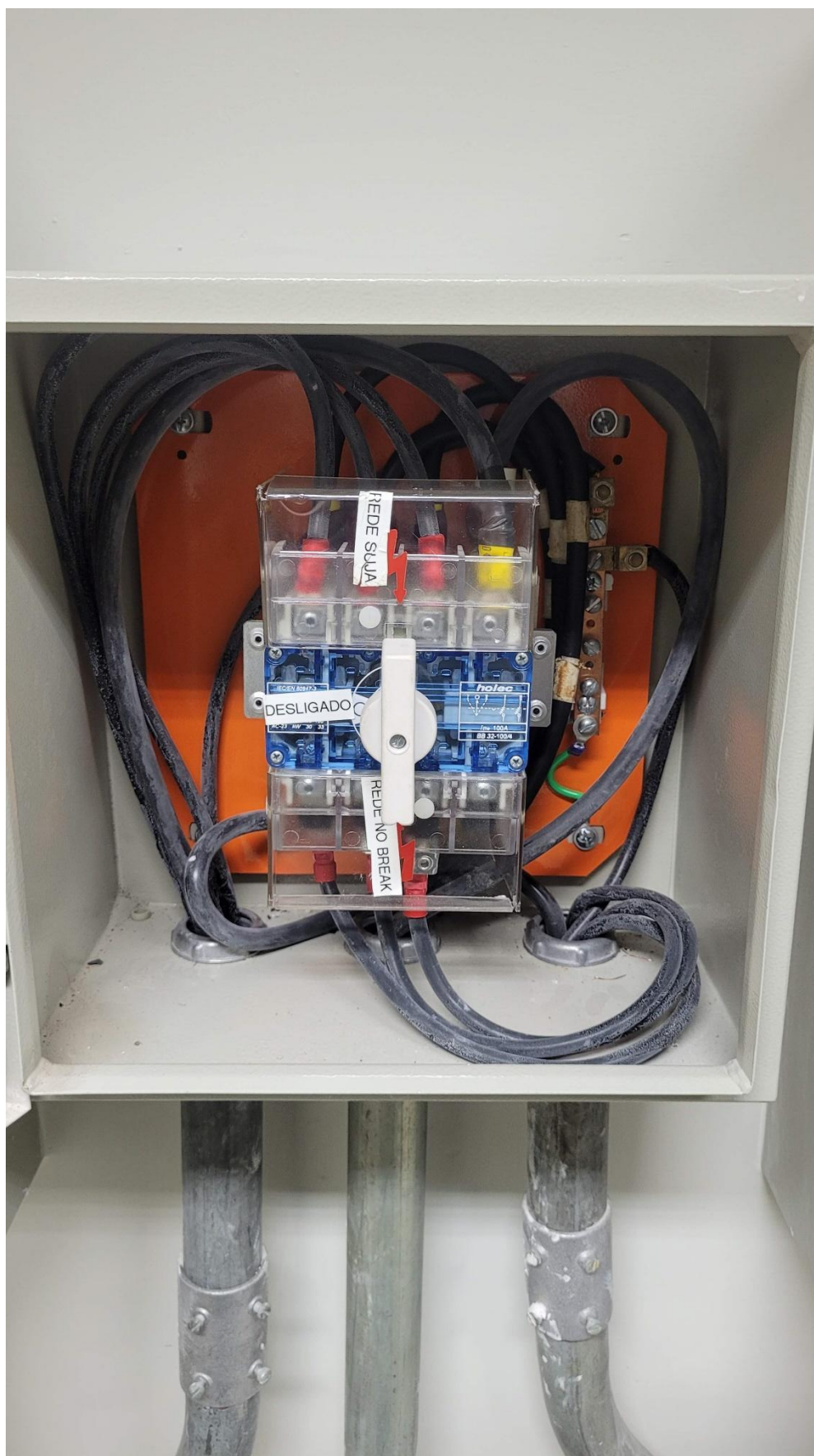


Foto 38 – Quadro elétrico CHAVE DE DESVIO do nobreak predial (Circuito X) da PRM Serra Talhada



Foto 39 – Quadro elétrico QGU do nobreak predial (Circuito X) da PRM Serra Talhada

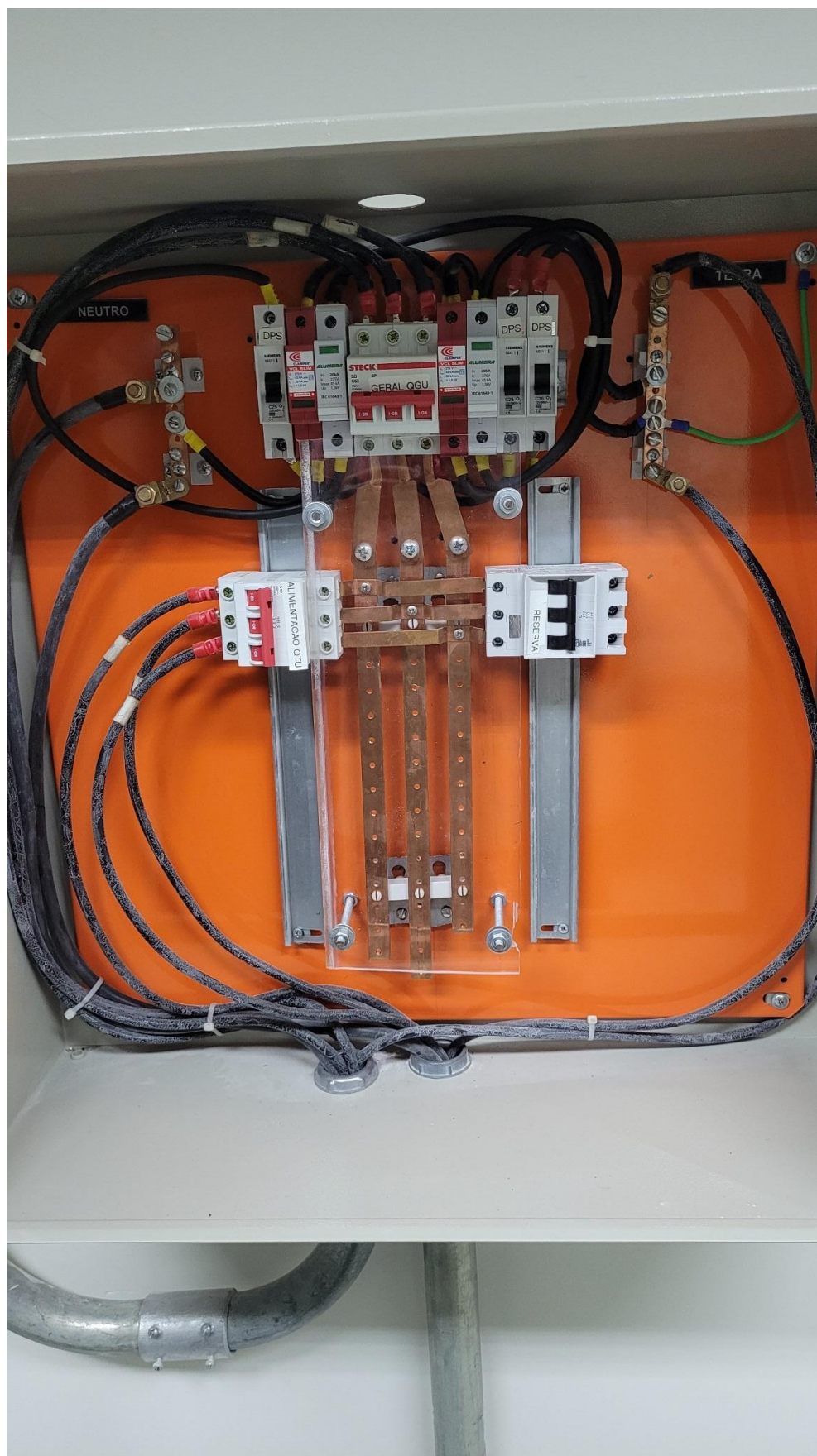


Foto 40 – Quadro elétrico QGU do nobreak predial (Circuito X) da PRM Serra Talhada

PRM PETROLINA

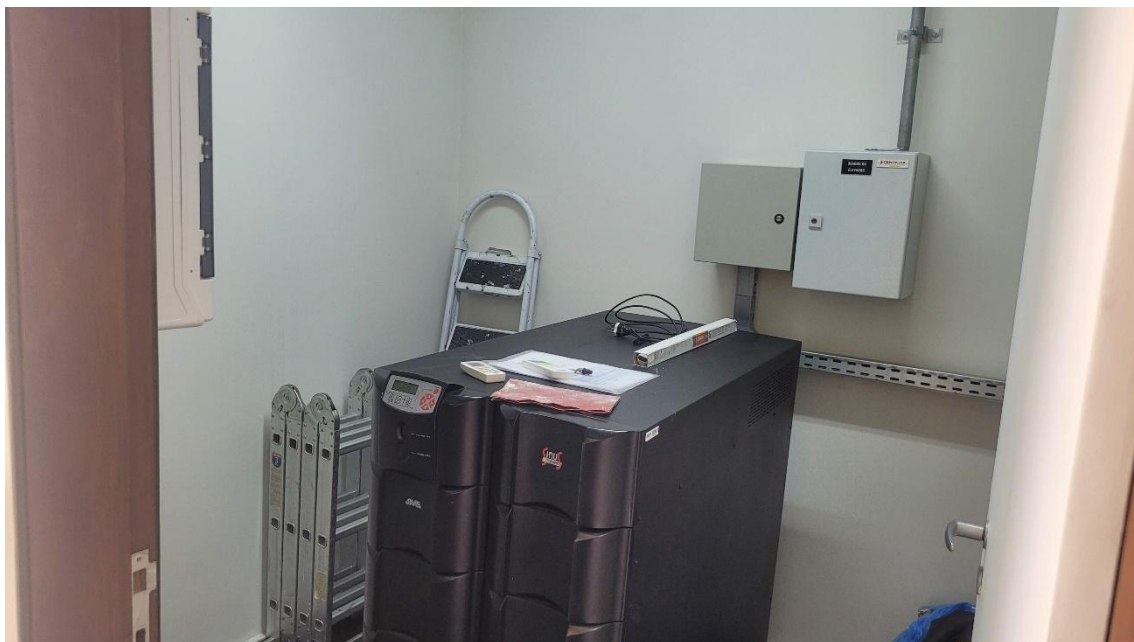


Foto 41 – Local da instalação do nobreak Predial (Circuito X) da PRM Petrolina



Foto 42 – Local da instalação do nobreak Predial (Circuito X) da PRM Petrolina



Foto 43 – Local da instalação do nobreak Dual (Circuito Y) da PRM Petrolina



Foto 44 – Quadro elétrico QGBT do edifício da PRM Petrolina

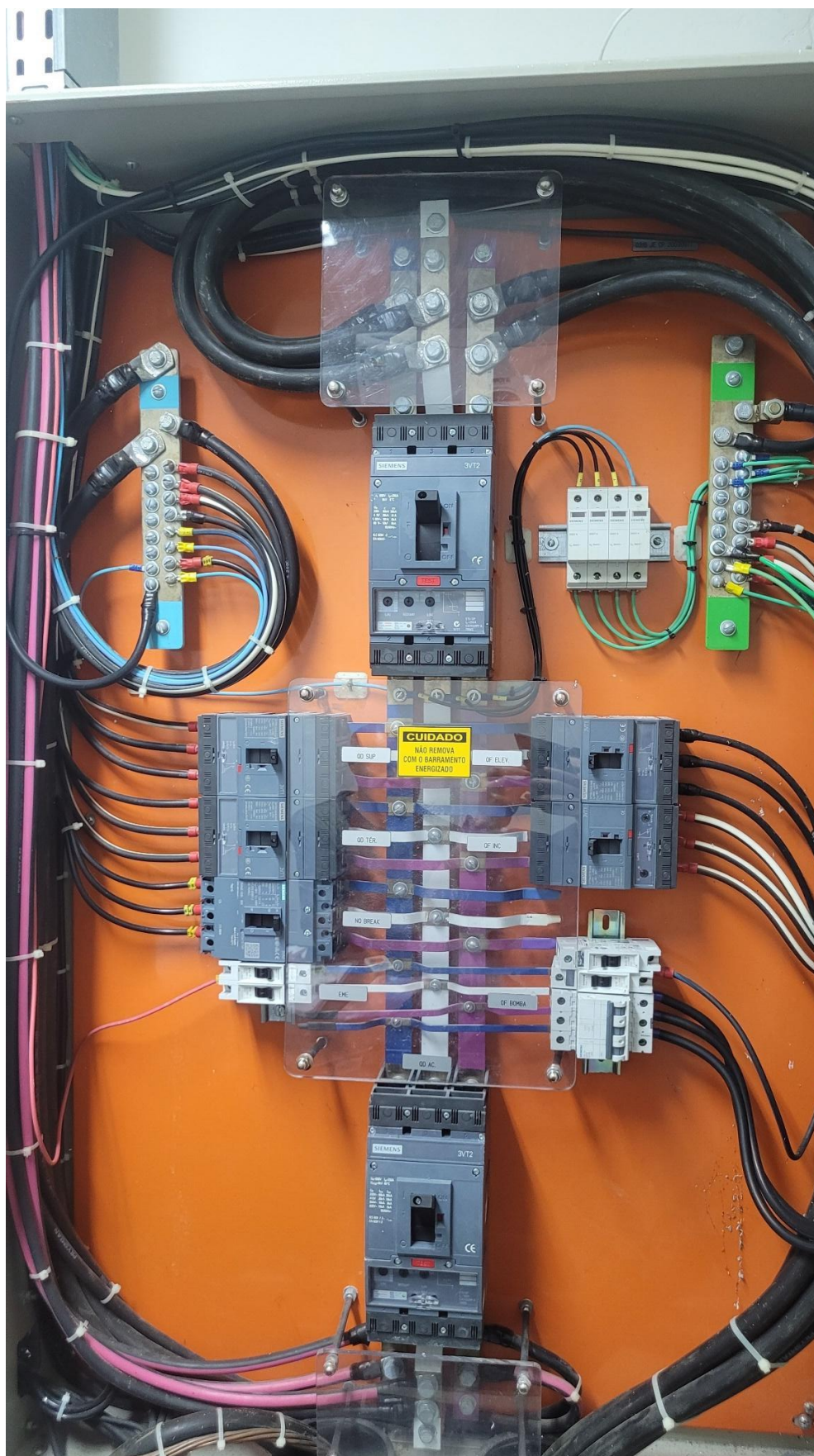


Foto 45 – Quadro elétrico QGBT do edifício da PRM Petrolina



Foto 46 – Quadro elétrico QE NO BREAK da PRM Petrolina

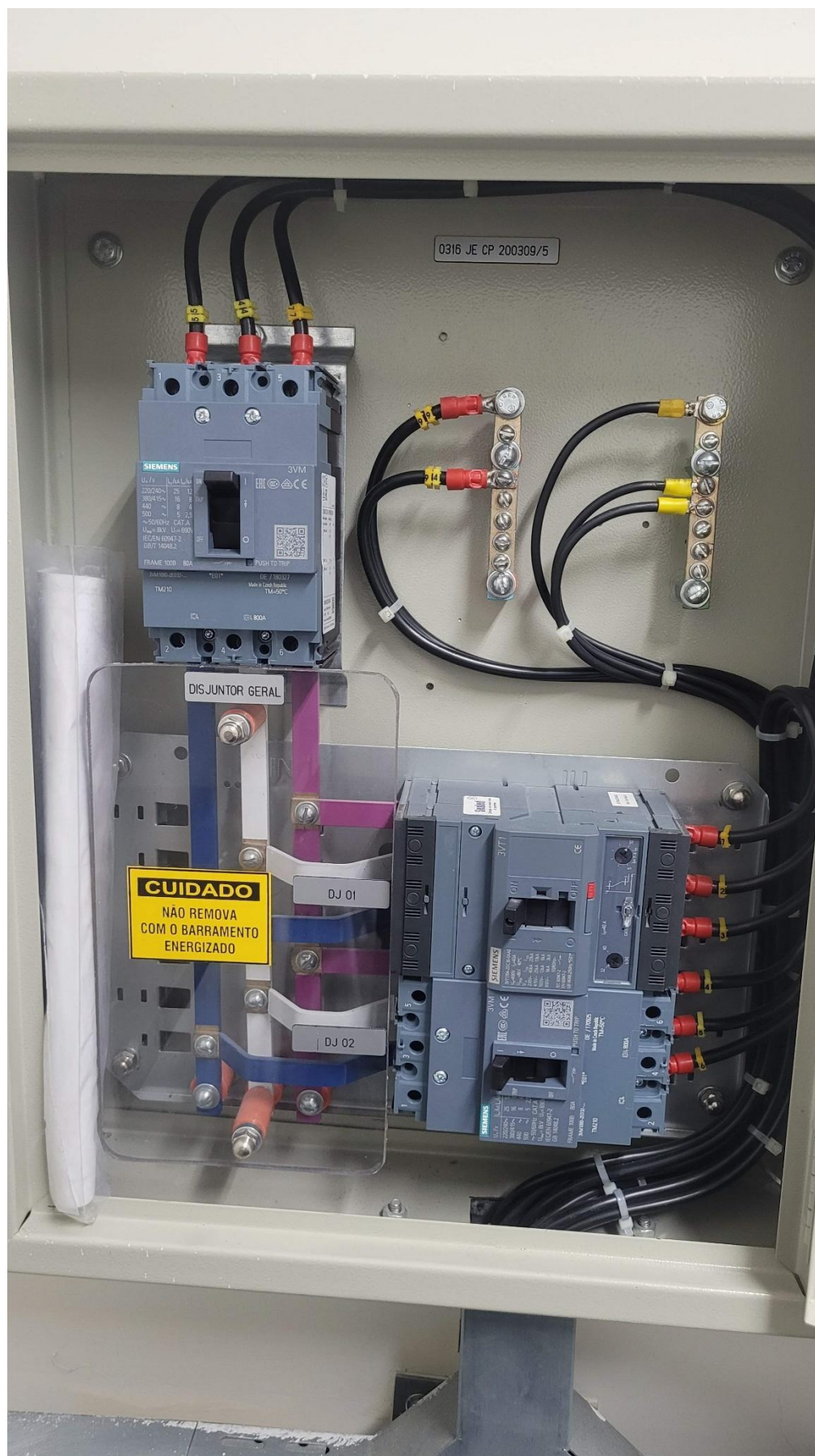


Foto 47 – Quadro elétrico QE NO BREAK do edifício da PRM Petrolina



Foto 48 – Quadro elétrico CHAVE DESVIO do edifício da PRM Petrolina



Foto 49 – Quadro elétrico QG NO BREAK do edifício da PRM Petrolina

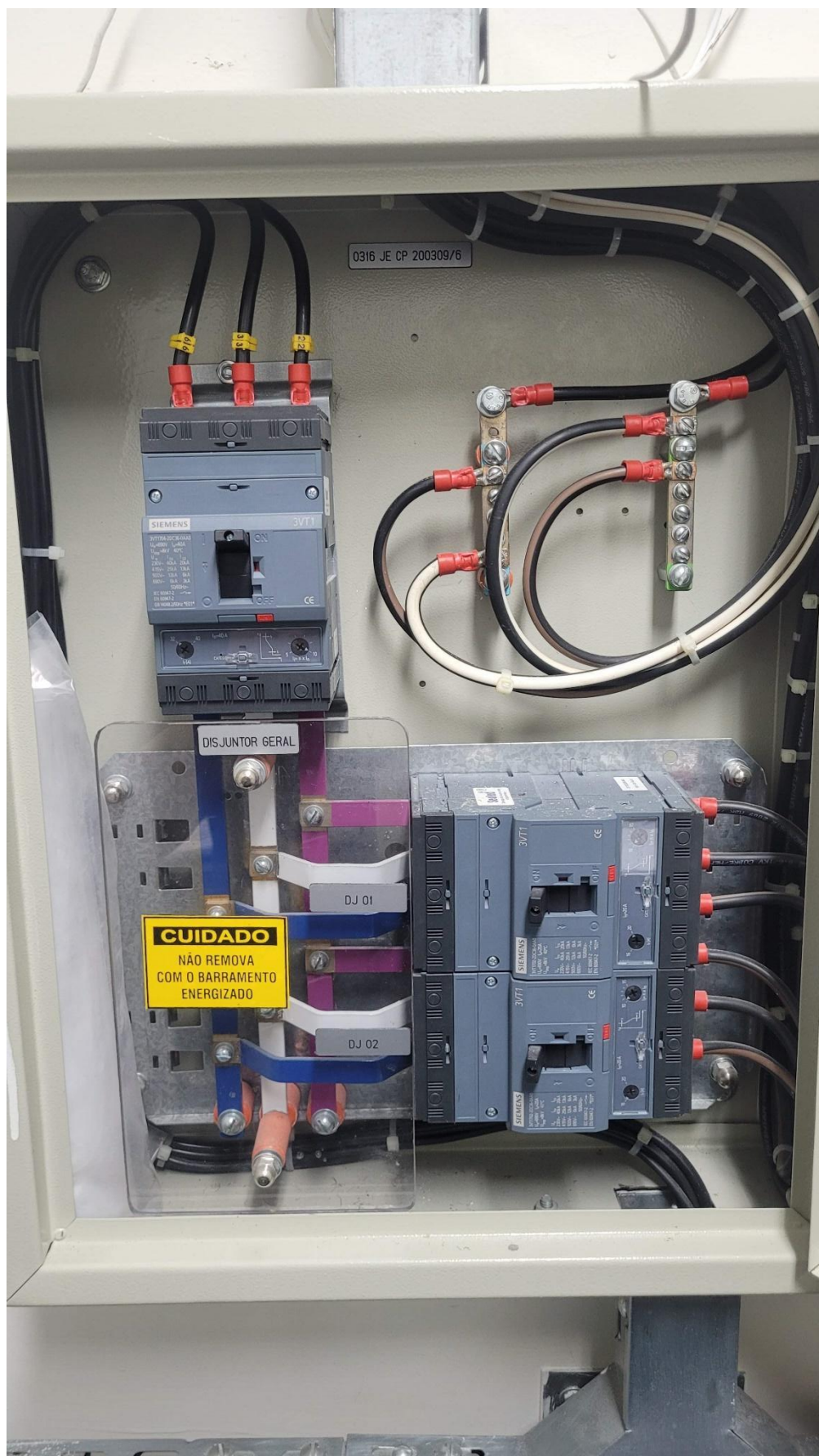


Foto 50 – Quadro elétrico QG NO BREAK do edifício da PRM Petrolina



Foto 51 – Quadro elétrico de entrada do nobreak Dual (Circuito Y) da PRM Petrolina



Foto 52 – Quadro elétrico de entrada do nobreak Dual (Circuito Y) da PRM Petrolina